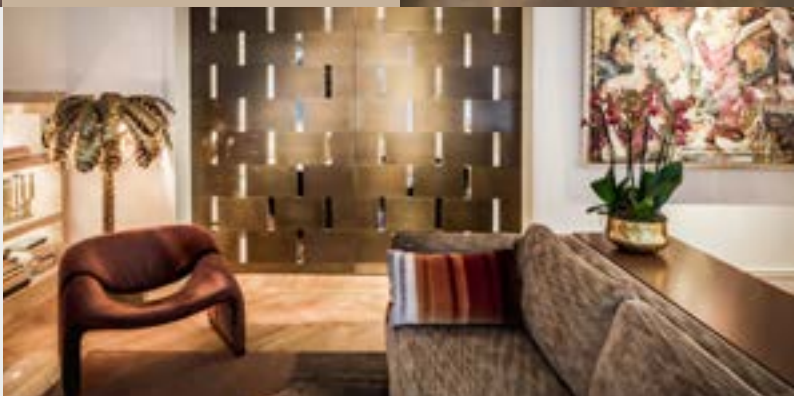
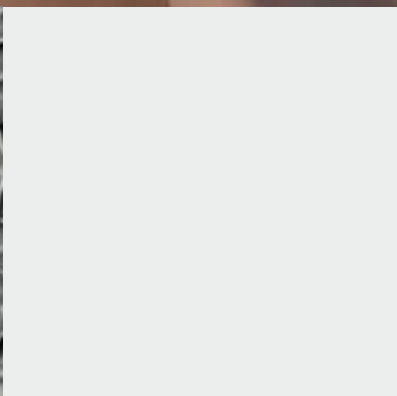
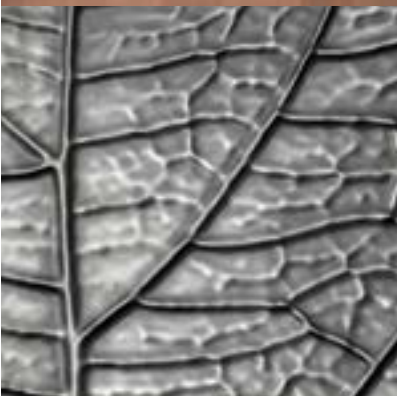
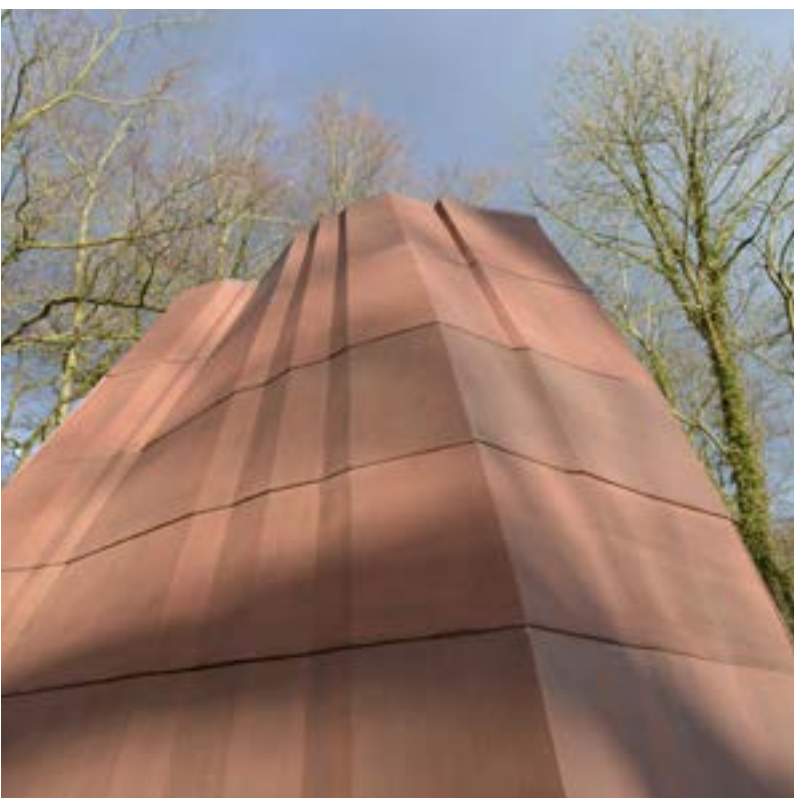


DISEÑO LIBREMENTE CON METAL

CONFIERA CARÁCTER

A CUALQUIER SUPERFICIE



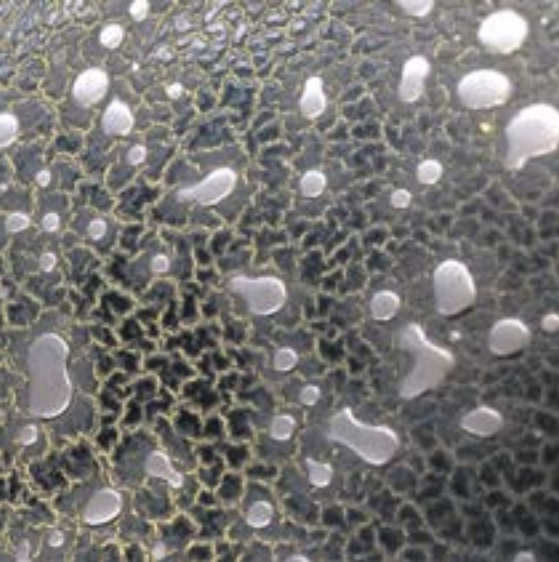
VeroMetal[®]
Miles ahead, you notice



VeroMetal® Metal líquido frío

VeroMetal® es un metal líquido frío aplicable sobre prácticamente cualquier superficie con rodillo, espátula, vertido o con pistola pulverizadora. Después de su aplicación VeroMetal® posee todas las propiedades ópticas y físicas del metal respectivo. Mediante diversas técnicas como lijar, pulir o patinar se obtiene un resultado final único y característicamente metálico.

VeroMetal® es metal auténtico y se puede utilizar tanto en el interior como en el exterior. Se adhiere muy bien sobre casi todas las superficies, no se rompe ni se desprende.



Amplia gama

VeroMetal® está disponible en muchos metales diferentes como latón, bronce, cobre, "oro", hierro, plata-níquel, cinc o Gunsmoke. Cada metal se puede trabajar de manera diferente por ejemplo cepillar, lijar, pulir o aplicar una pátina para envejecer el metal.

Quiere hacerse una primera idea de los metales y posibles acabados? Mire en nuestra página web www.verometal.com en „Metales & Acabados“. Un resumen de diseños con VeroMetal® encontrará en la "Galería".



Calidad probada

Además de la libertad de diseño es la experiencia consolidada y calidad probada que lleva a arquitectos y diseñadores líderes a usar VeroMetal®. La mejor prueba son nuestros proyectos sensacionales y excepcionales de las cuales encuentra algunas en nuestra "Galería". Así que se usó VeroMetal® por ejemplo en el Louvre Abu Dhabi, en cadenas de tiendas de lujo, para diferentes objetos de arte y como destacado revestimiento de fachada.



Ecológico y sostenible

Realice un diseño con un 90% menos de metal. Sustituya partes de metal masivas por una solución mucho más ecológica. Opte por ejemplo por un material básico ligero sobre el cual aplique con VeroMetal® una superficie de metal auténtico de 120-150 micras. La superficie obtiene el aspecto de metal auténtico pero se consumen considerablemente menos recursos. Además la construcción más ligera ahorra energía a la hora de transporte.



Libertad sin límites Diseño único

Arquitectos, interioristas, diseñadores y artistas pueden crear diseños flexiblemente utilizables e innovadores con una superficie de metal. Cada diseño tendrá el auténtico carácter de metal.

Lujoso y duradero

Un acabado exclusivo para sus diseños para yates, hoteles y tiendas. Una capa de metal ligera y duradera con un aspecto lujoso.



Arquitectura con estilo

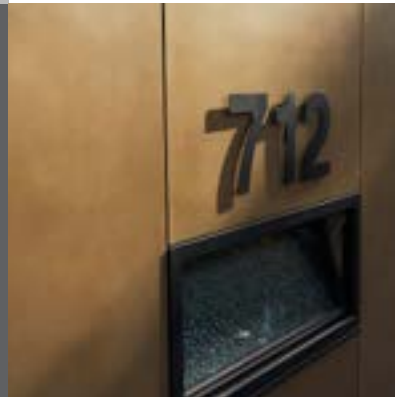
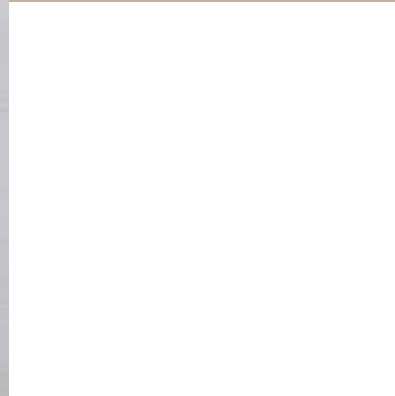
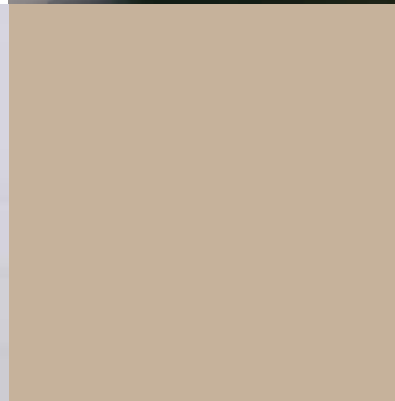
Fachadas, paredes, suelos, muebles o elementos. Robusto y auténtico, liso y pulido brillo espejo o con textura llamativa.



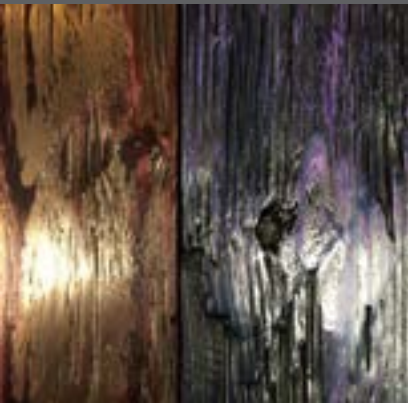
VeroMetal[®]
Miles ahead, you notice

VeroMetal®

Miles ahead, you notice



www.VeroMetal.com



Derecha abajo:
Caren Pardovitch Interior Design

