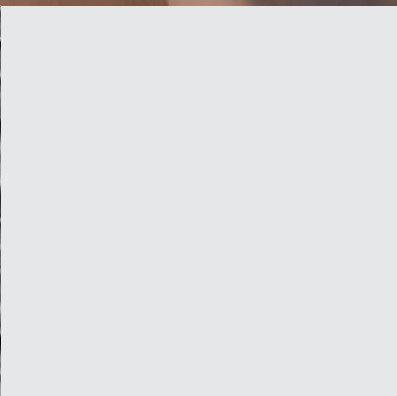


ENTWERFEN SIE FREI MIT METALL
GEBEN SIE JEDER
OBERFLÄCHE CHARAKTER



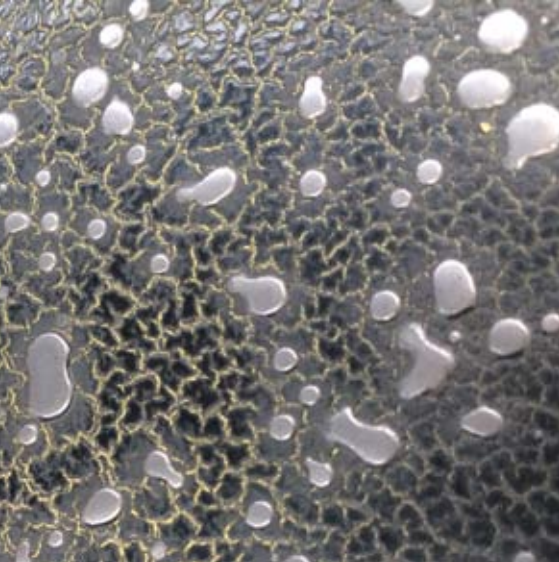
VerMetal®
Miles ahead, you notice



VeroMetal® - Kaltflüssiges Metall

VeroMetal® ist ein kaltflüssiges Metall, das auf nahezu jede Oberfläche lackiert, gewalzt, gegossen oder aufgespachtelt werden kann. VeroMetal® besitzt nach dem Auftragen alle optischen und physikalischen Eigenschaften des jeweiligen Metalls. Durch Schleifen, Polieren oder Patinieren der Oberfläche wird ein einzigartiges, charakteristisch metallisches Endergebnis erzielt.

VeroMetal® ist echtes Metall und kann sowohl innen als auch außen eingesetzt werden. Es haftet sehr gut auf fast allen Oberflächen, es bricht nicht und blättert nicht ab.



Umfassendes Sortiment

VeroMetal® ist in vielen verschiedenen Metallen wie Messing, Bronze, Kupfer, „Gold“, Eisen, Nickelsilber und Zink erhältlich. Sie können jedes Metall auf unterschiedliche Art und Weise bearbeiten, zum Beispiel bürsten, polieren und verwittern.

Möchten Sie einen ersten Eindruck von allen Metallen und den möglichen Verarbeitungen erhalten? Schauen Sie auf unserer Website www.verometal.com unter „Metalle & Finish“. Eine Übersicht von Entwürfen mit VeroMetal® finden Sie unter „Galerie“.



Bewährte Qualität

Neben der Gestaltungsfreiheit führt die langjährige Erfahrung und die bewährte Qualität dazu, dass führende Architekten und Designer VeroMetal® einsetzen. Der beste Beweis dafür sind unsere sensationellen und besonderen Projekte, von denen einige unter 'Galerie' zu finden sind. So wurde VeroMetal® beispielsweise im Louvre Abu Dhabi, in Luxus-Ladenketten, für verschiedene Kunstobjekte und als markante Fassadenverkleidung eingesetzt.



Umweltfreundlich und nachhaltig

Verwirklichen Sie ein Design mit 90% weniger Metall. Ersetzen Sie massive Metallteile durch eine umweltfreundlichere Lösung. Wählen Sie zum Beispiel ein leichtes Basismaterial auf das Sie mit VeroMetal eine echte Metalloberfläche von 120-150 Mikrometer auftragen. Die Oberfläche hat dann das Aussehen von echtem Metall, aber es werden wesentlich weniger Metallressourcen verbraucht.

Darüber hinaus sorgt die leichtere Konstruktion für eine Energieeinsparung, da weniger Gewicht transportiert wird.



Formfreiheit und einzigartiges Design

Architekten, Innenarchitekten, Designer und Künstler können flexibel einsetzbare, bahnbrechende Designs mit einer Echtmetalloberfläche entwerfen. Jedes Design erhält den authentischen Charakter von Metall.

Luxuriös und langlebig

Exklusive Veredelung Ihres Designs für Yachten, Hotels und Ladeneinrichtungen. Strapazierfähige, leichte Metall-Deckschicht mit luxuriöser Optik.



Architektur mit Ausdruck

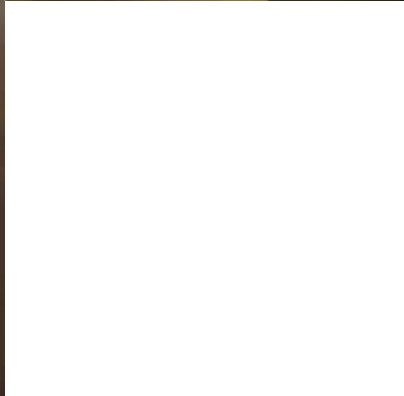
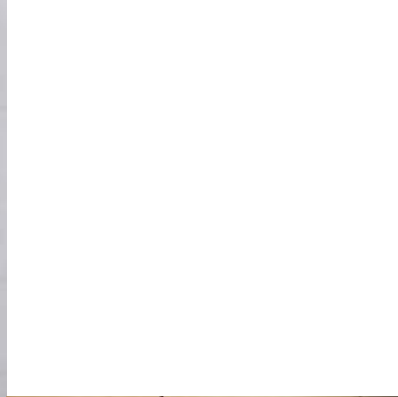
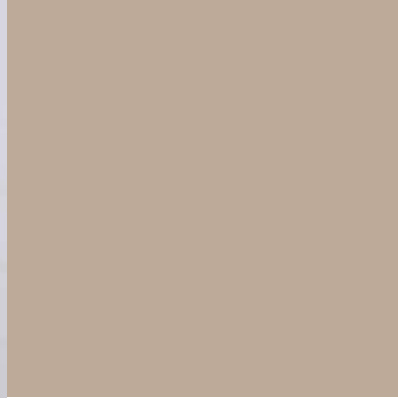
Fassaden, Wände, Böden, Möbel oder Bauelemente. Robust und authentisch, glatt poliert und glänzend, oder mit markanter Textur.



VeroMetal[®]
Miles ahead, you notice

VeroMetal[®]

Miles ahead, you notice



www.VeroMetal.com



Vorderseite rechts unten:
Caren Pardovitch Interior Design

